

Chránené územia Žitného ostrova

Vzdelávací modul projektu NatureTourNet

Projekt je realizovaný v rámci programu spolupráce INTERREG V-A SK-AT.



EUROPEAN UNION

 **CEKOV** ^{NGO}
Centrum kontinuálneho vzdelávania

Prečo sa zaoberáme územím?



rybárik riečny

- Žitný ostrov je bohatý na prírodné zvláštnosti.
- Predstavuje v stredoeurópskych podmienkach výnimočné prírodné prostredie.
- Vyznačuje sa bohatosťou ekosystémov s vysokou druhovou rozmanitosťou.
- Rovina, lužné lesy a zaujímavé vtáctvo, fauna a flóra – to všetko Žitný ostrov má.
- Žitný ostrov je tiež dôležitou zásobárňou pitnej vody.
- Mokrade boli kedysi v tunajšej krajine takou súčasťou života, že miestni obyvatelia mali vyše 20 rôznych výrazov pre “mokrad”.
- Necitlivá antropogénna činnosť, zle nastavená politika a zákony na ochranu prírody a environmentálne záťaže sú vážnym ohrozením lokality.

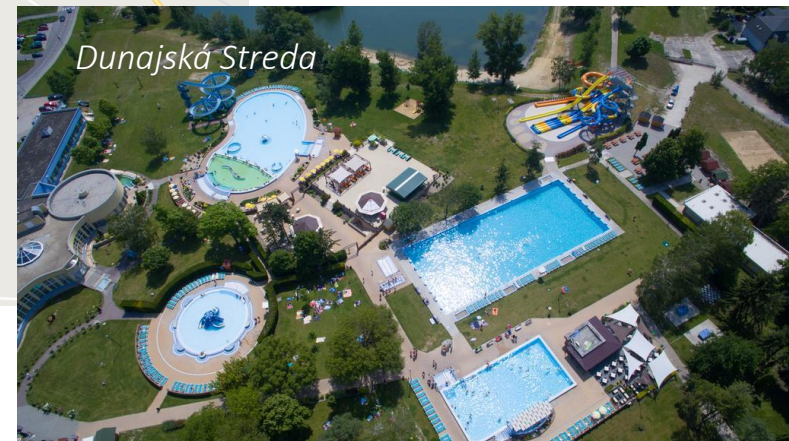
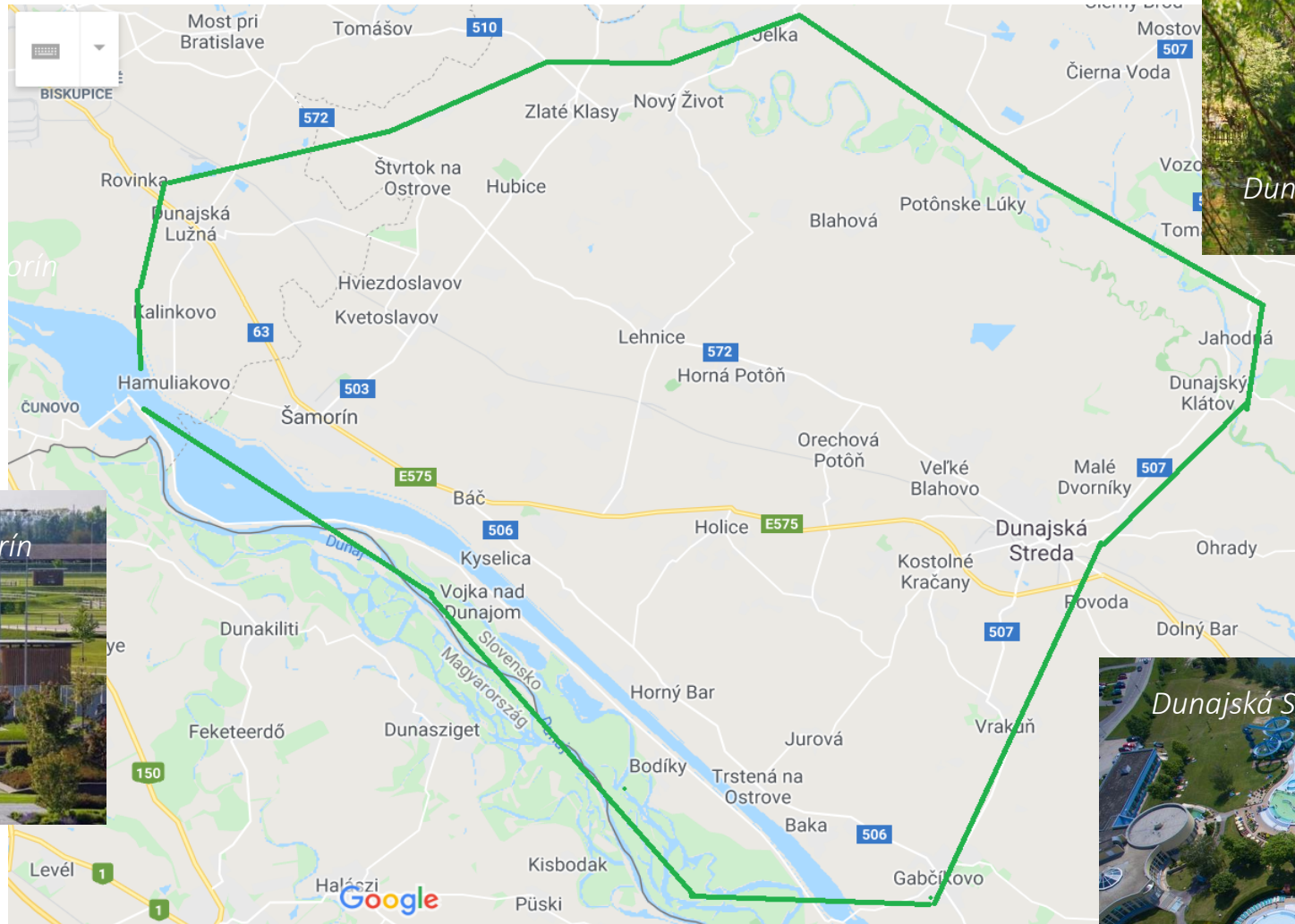


Vymedzenie projektového územia

Hranicu skúmaného územia tvorí:

- zo severu tok Malý Dunaj (obce Dunajský Klátov, Jahodná, Potônske Lúky, Jelka a ďalšie),
- z juhu veľtok Dunaj (Dobrohošť, Vojka nad Dunajom, Bodíky) pokračujúc po Gabčíkovo až po Dunajskú Stredu,
- zo západu je tvorená obcami: Nový Život, Zlaté Klasy, Štvrtok na Ostrove, až po Dunajskú Lužnú, Kalinkovo, Hamuliakovo a Šamorín.

Vymedzenie územia



Geografický opis územia

- Z hľadiska geomorfologického členenia patrí riešené územie do sústavy Alpsko-himalájskej, podsústavy Panónska panva, provincie Západopanónska panva, subprovincie Malá dunajská kotlina, oblasti Podunajská nížina, celku Podunajská rovina.
- Hydrologicky riešené územie spadá do základného povodia rieky Dunaj.
- Priaznivé podmienky pre poľnohospodársku činnosť.
- Najväčšia zásobáreň pitnej vody v strednej Európe.
- Vzácne mokradné ekosystémy.



Charakteristika niektorých chránených území

Čo je to chránené územie?

- Chránené územie je významná biologicko-geografická lokalita pod osobitnou ochranou štátu. Územie sa môže zákonom vyhlásiť za chránené, ak sa tam nachádzajú:
 - biotopy európskeho významu,
 - biotopy národného významu,
 - biotopy druhov európskeho významu,
 - biotopy druhov národného významu,
 - biotopy vtákov vrátane sťahovavých druhov,
 - významné krajinné prvky alebo
 - územia medzinárodného významu.
- Podstata existencie chránených území spočíva v tom, **aby cenné ekosystémy, prípadne ráz krajiny, zostali zachované** a negatívne vplyvy človeka v nich boli obmedzené alebo minimalizované.



Biotop lužných lesov Žitného ostrova

Kategórie chránených území na Slovensku

- Na Slovensku definuje právny poriadok **7 kategórií chránených území**:
 - chránená krajinná oblasť,
 - národný park,
 - chránený areál,
 - prírodná rezervácia,
 - prírodná pamiatka,
 - chránený krajinný prvok,
 - chránené vtáčie územie.



Chránené územia

- Chránená krajinná oblasť (CHKO) Dunajské luhy
- Chránené vtáčie územie Dunajské luhy
- Chránené vtáčie územie (CHVÚ) Lehnice
- Chránené vtáčie územie Veľkoblahovské rybníky
- CHA (Chránený areál) Hubický park
- CHA Tonkovský park
- CHA Rohovský park
- CHA Kráľovičovskokračiansky park
- CHA Konopiská
- NPR (Národná prírodná rezervácia) Klátovské rameno
- NPR Ostrov orliaka morského



Chránené územia



- PR (Prírodná rezervácia) Foráš
- PR Jurovský les
- PP (Prírodná pamiatka) Kráľovská lúka
- PR Hetméň
- Územie európskeho významu (ÚEV) Dunajské luhy
- ÚEV Severný Bodický kanál
- ÚEV Čiližské močiare
- ÚEV Malý Dunaj
- ÚEV Eliášovský les
- ÚEV Klátovské rameno
- ÚEV Konopiská

Európska sústava chránených území

- Slovensko je od 1.5.2004 súčasťou EÚ.
- Spoločné pravidlá a normy platia aj v oblasti ochrany prírody.
- Podľa zákona **európska sústava chránených území Natura 2000** je koherentná európska ekologická sústava pozostávajúca z lokalít s výskytom biotopov európskeho významu, biotopov druhov európskeho významu a biotopov sťahovavých druhov, ktorej cieľom je umožniť zachovať, a ak je to potrebné, obnoviť priaznivý stav týchto biotopov a druhov v ich prirodzenom areáli.
- Na území Slovenskej republiky európsku sústavu chránených území tvoria chránené vtáčie územia a územia európskeho významu.



Miznúce druhy

Ochrana územia je veľmi dôležitá.

- Niektoré druhy vplyvom antropogénnej činnosti z územia bohužiaľ nenávratne vymizli...
- Živočíchy v sladkovodných mokradiach sú vôbec najviac ohrozenými živočíchmi v Európe – nielen vtáci, ale aj napr. ryby a ďalšie živočíchy tu žijúce.



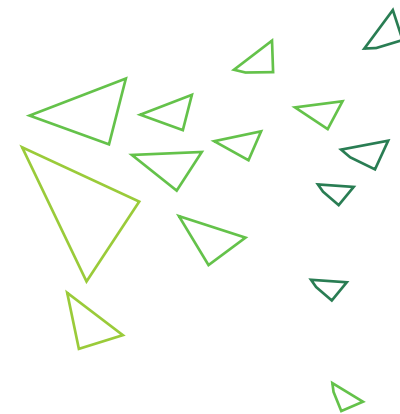
krakľa belasá



vyza veľká



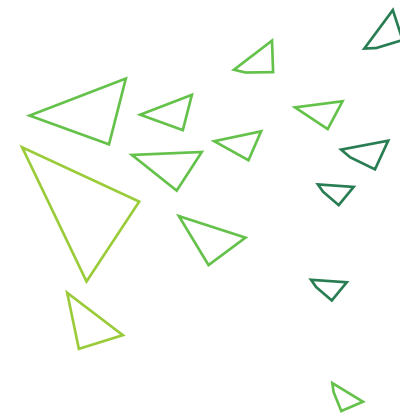
CHKO Dunajské luhy



- Je najmladšia zo 14 chránených krajinných oblastí na Slovensku.
- Výmera je 12 284,4609 ha.
- Na pomerne malom území vyskytujú spoločenstvá lesné, vodné, mokradné, lúčne a psamofilné.
- CHKO sa rozkladá na území 3 krajov – Bratislavského, Trnavského, Nitrianskeho.
- Pre územie platí 2 stupeň ochrany.



ÚEV Dunajské luhy



- Územie je súčasťou Chránenej krajinnej oblasti Dunajské luhy.
- Nachádza sa v Trnavskom kraji - Zasahuje do katastrálneho územia obcí Mliečno, Dobrohošť, Rohovce, Kyselica, Vojka nad Dunajom, Bodíky, Baka, Gabčíkovo, Sap.
- 2. stupeň ochrany.
- Dominujú tu porasty mäkkých a prechodných lužných lesov.

ÚEV Dunajské luhy

- Lužné lesy a mokrade patria ku globálne najviac ohrozeným ekosystémom.
- Nížiny a nivy veľkých riek – prirodzené rozsiahle stanovištia lužných lesov a mokradí, boli oddávna najviac osídlené človekom.
- S tým súvisia rozsiahle zmeny krajinnej štruktúry – výruby lesov, odvodňovanie mokradí a premena plôch na ornú pôdu.
- Veľká časť lužných lesov bola zničená pri úpravách vodných tokov. Mokrade pritom **zadržiavajú vodu v krajine a pohlcujú CO₂ a takto zmierňujú dopad klimatickej zmeny**. Majú nenahraditeľnú funkciu ako ostrovy života.



východ Slnka na Dunajských luhoch



ÚEV Dunajské luhy



hraboš severský panónsky



mlok dunajský



ÚEV Dunajské luhy

- Druhy, ktoré sú predmetom ochrany::

kunka červenobruchá



hrúz kesslerov



čík európsky



bobor vodný



vydra riečna



orliak morský

lubomirnovak.com



volavka striebristá

CHVÚ Dunajské luhy

- Tiahne sa pozdĺž rieky Dunaj od Devína v Bratislave až po Štúrovo.
- Dostatok vodných biotopov (riek, močiarov), ale aj umelých vodných nádrží poskytuje dobré predpoklady pre výskyt mnohých druhov vtákov.

Chránené vtáčie územie Dunajské luhy

- Na území sa počas migrácie vyskytuje viac ako 20 000 a počas zimovania viac ako 70 000 jedincov viacerých vodných druhov vtákov
- Územie je jedným z troch najvýznamnejších území na Slovensku pre hniezdenie druhov orliak morský (*Haliaeetus albicilla*), volavka striebriстая (*Egretta garzetta*), haja tmavá (*Milvus migrans*), bučičík močiarny (*Ixobrychus minutus*), čajka čiernohlavá (*Larus melanocephalus*), rybár riečny (*Sterna hirundo*), rybárik riečny (*Alcedo atthis*).



rybárik riečny



čajka čiernohlavá

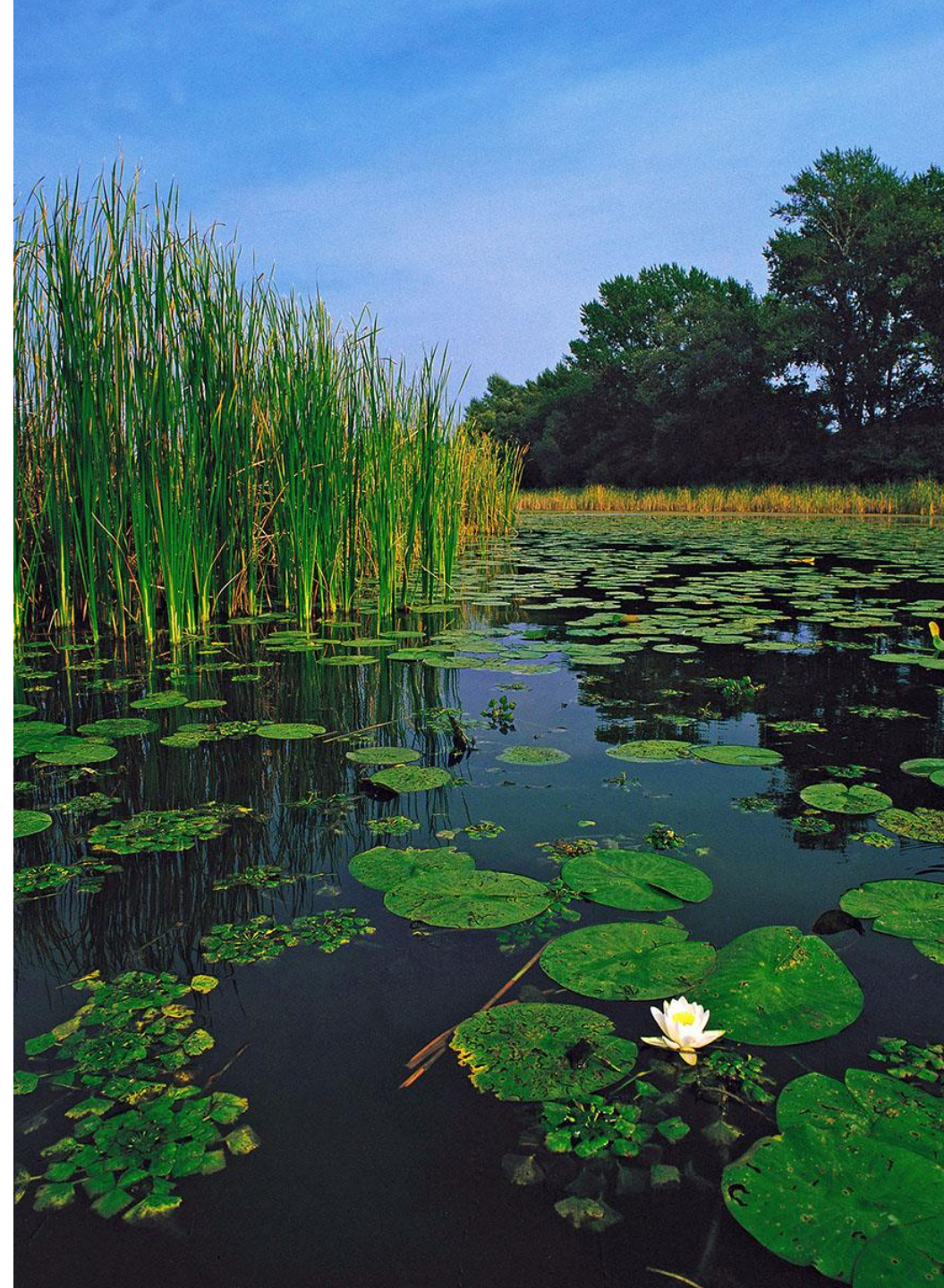


haja tmavá



orliak morský

Chránené vtáčie územie Dunajské luhy





prepelica poľná



bocian biely

CHVÚ Lehnice

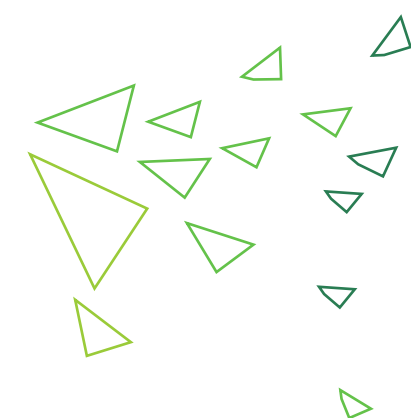
- Má výmeru 2 346,85 ha
- Leží na katastrálnych územiach Bellova Ves, Horná Potôň, Malý Lég, Maslovce, Masníkovo, Oľdza, Sása, Veľká Paka, Veľký Lég.
- Bolo vyhlásené za účelom zachovania biotopov druhov vtákov európskeho významu a biotopov sťahovavých druhov vtákov **dropa fúzatého, prepelice poľnej a sokola červenonohého** a zabezpečenia podmienok ich prežitia a rozmnožovania.

Chránené vtáčie územie Lehnice





CHVÚ Velkoblahovské rybníky

- 
- Chránené vtáčie územie má výmeru 91,34 ha a nachádza sa nadmorskej výške 115 m.
 - Rybníčná sústava Veľké Blahovo leží v centrálnej časti Žitného ostrova a je tvorená tromi umelo vybudovanými rybníkmi.
 - Velkoblahovské rybníky sú významné pre hniezdenie vodných druhov vtákov.

Chránené vtáčie územie Veľkobláhovské rybníky

Územie bolo vyhlásené za účelom zabezpečenia priaznivého stavu biotopov druhov vtákov európskeho významu a biotopov sťahovavých druhov vtákov **hrdzavky potápavej**, **kačice chriplavej** a **bučičika močiarného** a zabezpečenia podmienok ich prežitia a rozmnožovania.



hrdzavka potápavá



párik bučičika močiarného



bučičik močiarny



kačica chriplavá



NPR Klátovské rameno

- NPR bola vyhlásená v roku 1993.
- Výmera NPR je 306,4 ha.
- Ochráňuje biotopy lužných vrbovotopoľových a jelšových lesov, prirodzených eutrofných a mezotrofných stojatých vôd s vegetáciou plávajúcich a /alebo ponorených cievnatých rastlín typu Magnopotamion alebo Hydrocharition, nížinné a podhorské kosné lúky, lužné dubovo-brestovo-jaseňové lesy a karpatské a panónske dubovo-hrabové lesy.
- Výnosom MŽP z roku 2004 bolo územie zaradené **medzi územia európskeho významu**.
- Platí 5. stupeň ochrany.

NPR Klátovské rameno

- Medzi druhy európskeho významu patria napr.:



kunka červenobruchá



vydra riečna



lopatka dúhová



roháč obyčajný

NPR Klátovské rameno

- Bol tu zaznamenaný výskyt asi **80 druhov vtáctva**, z toho 70 tu priamo hniezdi.



volavka popolavá



lyska čierna



penica jarabá



bocian biely

včelár lesný



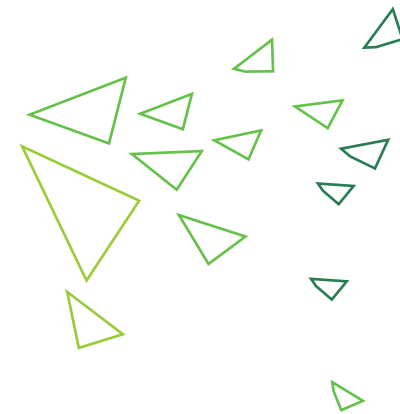
NPR Klátovské rameno

- Z vodného rastlinstva tu nájdeme napríklad:





NPR Ostrov orliaka morského



- Celková rozloha lokality je 22,77 ha.
- Nachádza sa v katastrálnom území obce Baka.
- Platí 5. stupeň ochrany.
- V súčasnej dobe predstavuje jeden z posledných zvyškov prirodzených, pravidelne zaplavovaných dunajských lužných lesov a je biotopom vzácných a existenčne ohrozených druhov rastlín a živočíchov.

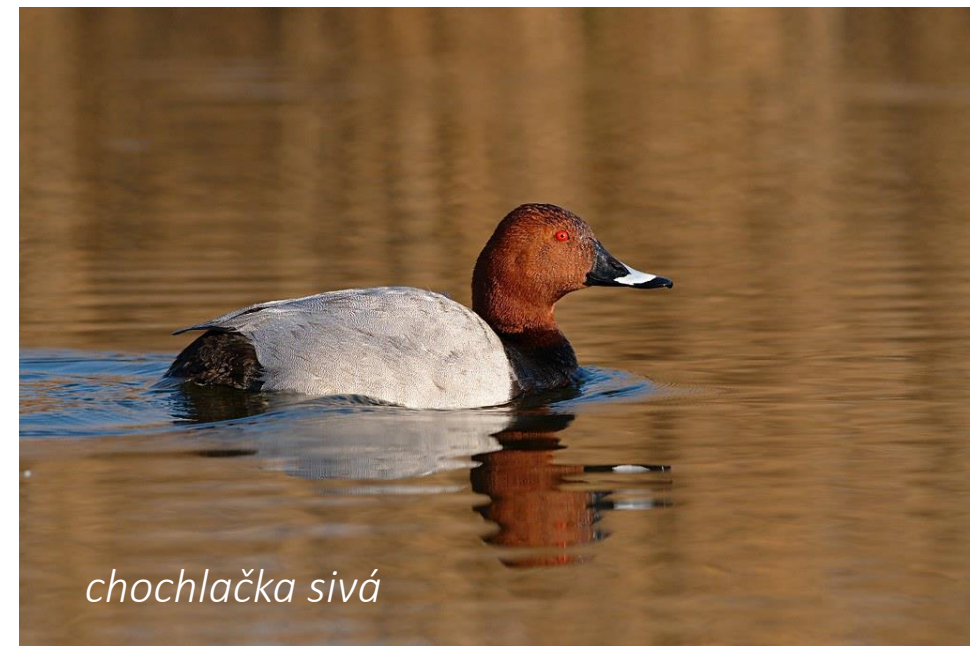
NPR Ostrov orliaka morského

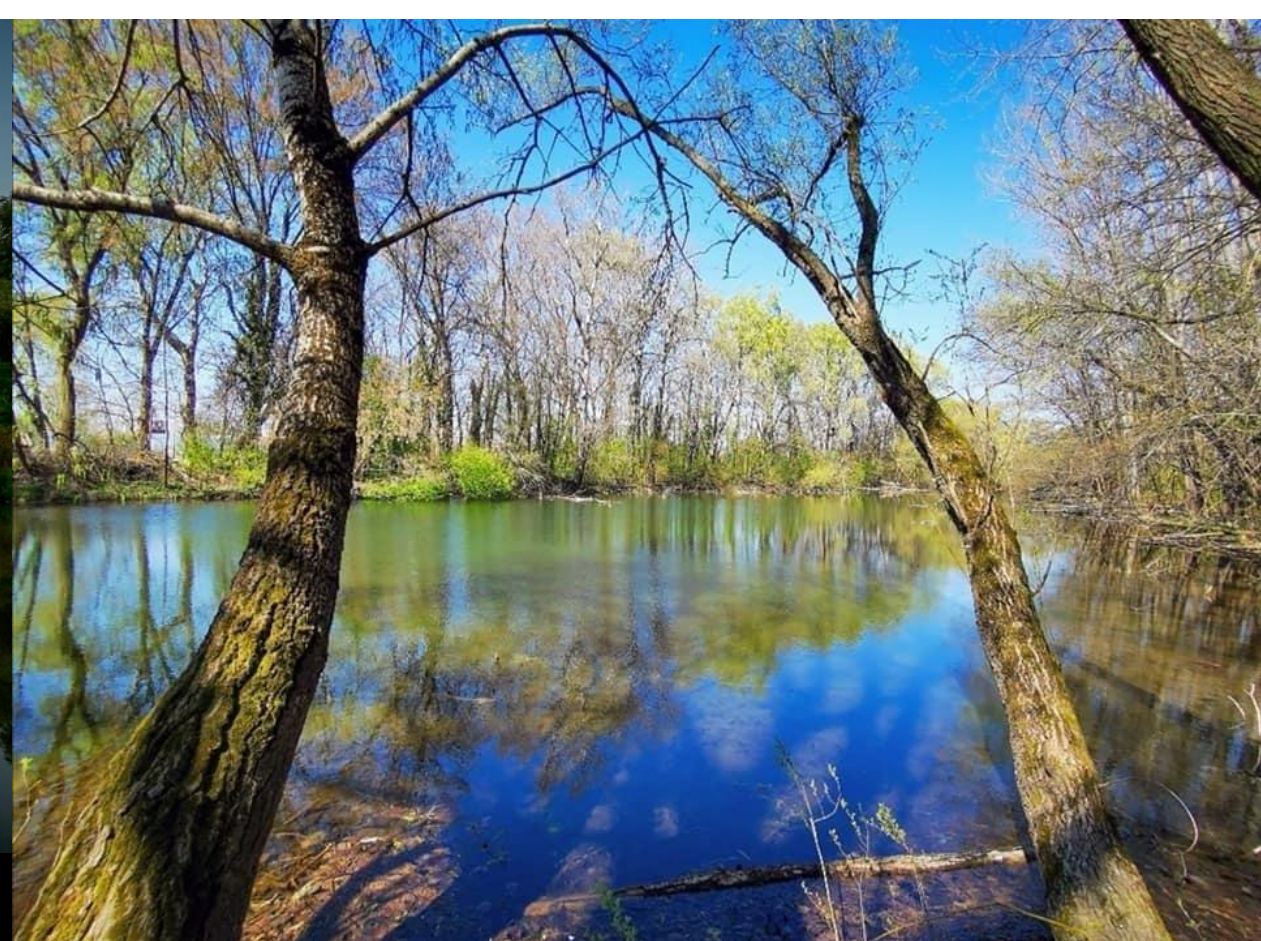
- Je jedným z 3 najvýznamnejších území na Slovensku pre hniezdenie druhov ako orliak morský (*Haliaeetus albicilla*), beluša malá (*Egretta garzetta*), haja tmavá (*Milvus migrans*), bučičík močiarny (*Ixobrychus minutus*), čajka čiernohlavá (*Larus melanocephalus*), rybár riečny (*Sterna hirundo*).



NPR Ostrov orliaka morského

- V území pravidelne zimujú migrujúce populácie druhov:





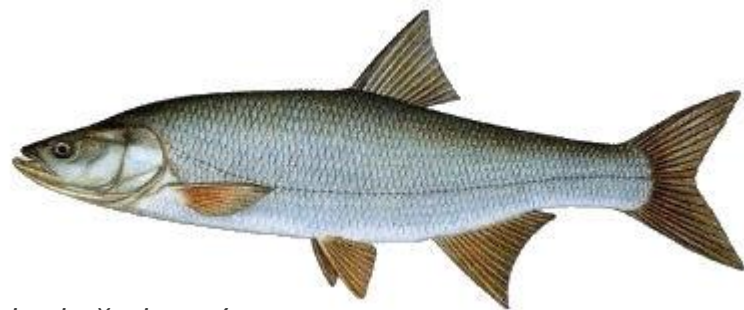
ÚEV Malý Dunaj

- Výmera územia je 1738,42 ha a
- platí tu 2. stupeň ochrany.
- Malý Dunaj tvorí severnú hranicu Žitného ostrova.

ÚEV Malý Dunaj

Ochrana druhov EU významu:

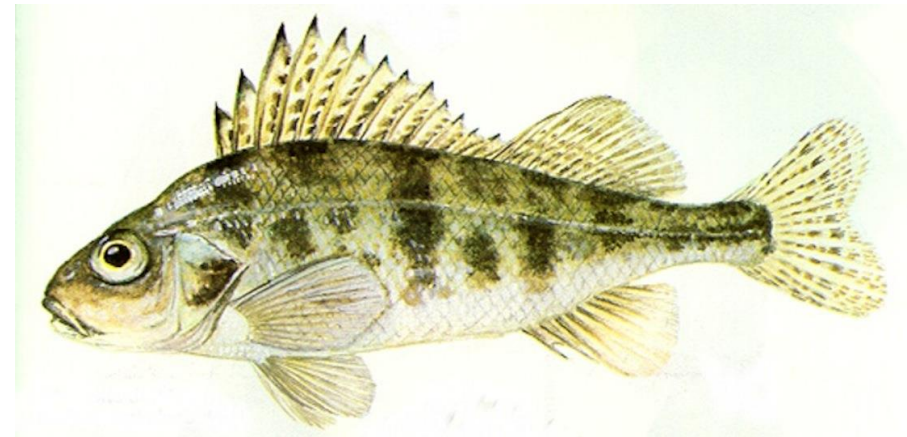
- kunka červenobruchá (*Bombina bombina*), bobor vodný (*Castor fiber*), vydra riečna (*Lutra lutra*), boleň dravý (*Leuciscus aspius*), plž severný (podunajský) (*Cobitis taenia*), hrúz bielo plutvý (*Gobio albipinnatus*), hrebenačka vysoká (*Gymnocephalus baloni*), hrebenačka pásavá (*Gymnocephalus schraetzer*), čík európsky (*Misgurnus fossilis*), lopatka dúhová (*Rhodeus sericeus amarus*), plotica lesklá (*Rutilus virgo*), plž zlatistý (vrchovský) (*Sabanejewia aurata*), kolok veľký (*Zingel zingel*), šablľa krivočiara (*Pelecus cultratus*).



boleň dravý



bobor vodný



hrebenačka vysoká



Záver

- **Chránené územie** je významná biologicko-geografická lokalita pod **osobitnou ochranou štátu**.
- Na skúmanom území sa nachádza 22 rôznych typov chránených území. Ich rozloha je približne 21 557 ha.
- Územie Žitného ostrova je **strategicky dôležitým a biotopovo bohatým územím**, ktoré je potrebné chrániť a zachovať pre ďalšie generácie.
- Na Slovensku sa k prírode správame pomerne bezohľadne, čoho výsledkom je, že nám **miznú najvzácnejšie druhy**.
- Príroda je akýmsi predvojom toto, čo sa bude diať ďalej aj ľuďom, ukazuje nám, že nejdeme dobrým smerom – ak zmiznú tie najcitlivejšie druhy, ktoré majú v prírode veľmi málo priestoru, je to barometrom, že niečo nie je správne.

Ďakujeme za
pozornosť

NatureTourNet 